

Le parage des truies : vous connaissez ?

Des onglons longs ou des défauts d'aplomb peuvent provoquer des boiteries sur les truies. Ces boiteries entraînent douleur et difficulté à se déplacer, donc un risque de perte d'état, de troubles urinaires ou d'autres pathologies qui affectent les performances de reproduction. Souvent difficiles à soigner quand elles sont installées, les boiteries représentent un motif important de réforme, voire un motif d'euthanasie fréquent dans les élevages.

Existe-t-il un moyen de prévenir cela ?

Avant de parler parage, il est utile de rappeler que des conditions de base au niveau zootechnie et confort doivent être respectées pour prévenir de nombreuses causes de boiteries :

- **Sols secs, non glissants et non abrasifs** (par usure ou au contraire béton neuf)
- **Ambiance sèche et ventilée** pour éliminer l'ammoniac qui ramollit les onglons
- **Alimentation adaptée** pour éviter les truies trop grasses ou les carences nutritionnelles
- **Dureté de l'eau adaptée** : une eau trop douce ou trop dure entraîne une mauvaise assimilation des minéraux
- **Prévention des bagarres** (taille des cases, gestion de la mise en groupe,...),
- **Manipulation des animaux dans le calme,**
- **Soins rapides** de toute blessure ou début de boiterie

Anatomie du pied :

- **Les 2 onglons principaux** sont en contact direct avec le sol et supportent le poids de la truie. Ils peuvent présenter des fissures ou des défauts d'usure.
- **Les onglons accessoires** peuvent eux, s'ils sont trop longs et trop pointus, se coincer dans les caillebotis et être arrachés lors d'un mouvement de rotation du pied de la truie. Ces arrachements sont très fréquents dans certains élevages et entraînent des boiteries très difficiles à soigner.

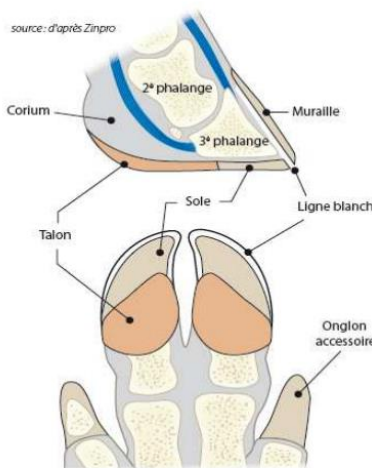


Fig. 1 : Anatomie du pied de la truie



Fissure verticale de la muraille et ongle accessoire pointu et long



Onglon accessoire arraché et bloqué dans la fente du caillebotis

Concrètement, le parage, comment s'y prendre?

Nous ne parlerons pas de véritable parage intégral dans cet article, comme cela peut être pratiqué sur les bovins, car nous ne disposons pas de cage de contention adéquate en production porcine. Cependant, en raccourcissant les onglons accessoires, nous pouvons déjà diminuer le risque de leur arrachement.

La technique

! Seuls les onglons trop longs sont à raccourcir.

Pour couper les onglons accessoires, nous conseillons d'utiliser un **sécateur à longs manches**.

Il est aussi possible de le faire avec un **sécateur pneumatique, tenaille, meuleuse...**

Le parage peut se réaliser en maternité ou en verraterie, lorsque les **truies sont bloquées**.

Il est préférable de **couper petit à petit** pour éviter de trancher dans la zone vascularisée, le plus important étant de supprimer l'aspect en pointe qui "guide" l'onglon vers les fentes des caillebotis.

S'il y a un saignement, appliquer un désinfectant de type Repiderma en bombe.



Pour accéder à des vidéos montrant le raccourcissement des onglons accessoires, scanner le QR code ci-dessous :

