

# Contrôle nettoyage-désinfection avec boîtes de contact

Dans les élevages de porcs en bâtiment, le nettoyage et la désinfection des salles et des couloirs est un incontournable. Chronophage, fastidieux, souvent pénible, il représente une contrainte qui est néanmoins essentielle pour maintenir un bon niveau sanitaire.

Compte tenu du temps qui y est consacré, s'assurer que cela est fait de manière efficace apparaît tout à fait pertinent.

Parmi les différents moyens de contrôle (ATP-mètre, chiffonnettes...), l'un des plus simples à réaliser (notamment en auto-contrôle) est l'utilisation de **boîtes de contact microbiologiques**.

## L'importance d'un bon nettoyage-désinfection

Les porcs sont sensibles à de nombreuses maladies infectieuses (bactéries, virus, parasites) dont les germes peuvent persister dans l'environnement, notamment sur les surfaces (sols, parois, équipements...). **Sans un protocole rigoureux de nettoyage-désinfection entre deux bandes, ces agents pathogènes peuvent se transmettre d'un lot à l'autre**, provoquant des troubles sanitaires, des traitements vétérinaires répétés, des pertes économiques...

*Durée de vie de plusieurs pathogènes dans le milieu, en l'absence de désinfection :*

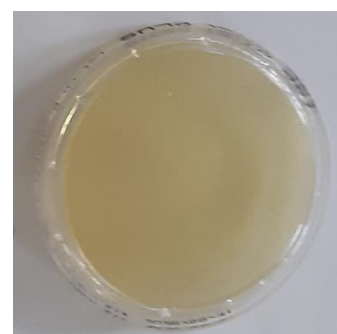
Agent pathogène	Mycoplasme	Rouget	Leptospires	Colibacilles	Virus de la Peste Porcine Africaine
Résistance dans le milieu	48h sur surface sèche	Plusieurs mois	180 jours sur sol humide	45 jours dans les déjections	Plusieurs semaines dans la paille et le lisier

En baissant drastiquement leur nombre, le nettoyage-désinfection permet ainsi de limiter les contaminations d'un lot au suivant, et contribue ainsi à maintenir la bonne santé des animaux et leur assurer de bonnes performances de croissance.

## Un contrôle rapide à réaliser

Une méthode **simple et rapide d'exécution** est la réalisation de boîtes de contact, qui sont des boîtes en plastique contenant un **dôme de milieu de culture**.

Ces boîtes sont disponibles sur demande dans votre pharmacie vétérinaire.



- **Ce que l'on détecte**

Ce procédé permet de mettre en évidence la présence plus ou moins abondante de bactéries appelées **flore totale** (staphylocoques, streptocoques, colibacilles...). Il ne s'agit pas ici de déterminer de quels pathogènes il s'agit précisément, mais de vérifier si le nettoyage-désinfection a bien baissé la pression microbienne de la salle.

Elles ne permettent pas d'évaluer la présence résiduelle de virus ou de parasites, mais, si la charge bactérienne est bien abaissée, par extrapolation, les virus et parasites ciblés par le produit doivent l'être aussi.

- Quand effectuer le contrôle ?

On applique les boîtes minimum 24h après la désinfection de la salle.

Si une flore de barrière est utilisée dans le protocole, le contrôle se fait avant son application. Lors de longs vides sanitaires, un re-contrôle des surfaces avant l'entrée des animaux peut être intéressant, et montrer la pertinence ou non d'une deuxième désinfection plus tardive.

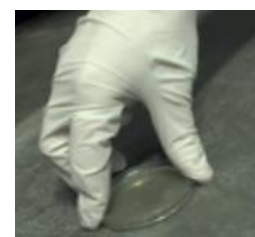
- Comment procéder ?

1. Collecte des prélèvements

L'utilisation des boîtes contact est facile : on presse légèrement leur dôme durant 15 secondes directement sur la surface à contrôler, pour collecter les micro-organismes qui y sont présents.

Attention à ne pas toucher la gélose avec les doigts !

! Une boîte = 1 seul contact.



Afin d'obtenir un échantillonnage de l'ensemble de la salle, on va donc en utiliser plusieurs en fonction des différentes surfaces ou zones à contrôler à des niveaux accessibles aux animaux (sol, parois, auge... ).

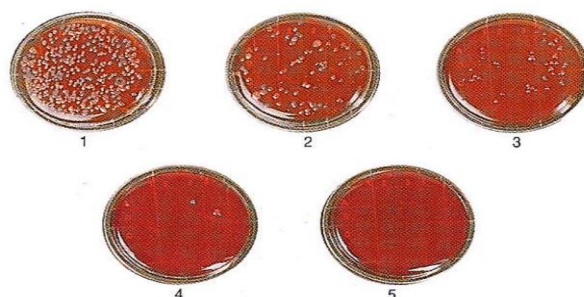
2. Mise en incubation

La deuxième étape consiste à mettre les boîtes contaminées durant 48h à une température de 30°C, afin de favoriser la pousse d'éventuelles bactéries.

3. Comptage des colonies et interprétation des résultats

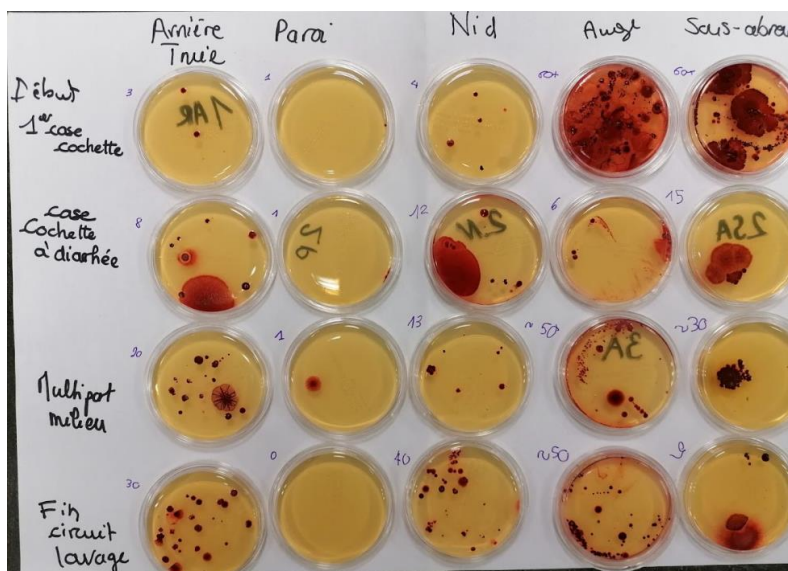
Passé ce délai, on procède au comptage des colonies qui ont poussé sur les boîtes. Elles apparaissent sous la forme de petits ronds, plus ou moins gros et plus ou moins bien délimités. C'est leur nombre qui va nous renseigner sur l'efficacité du nettoyage-désinfection :

Note	Nombre de colonies	Appréciation
5	0	Très bon
4	1 à 20	Bon
3	21 à 40	Moyen
2	41 à 59	Mauvais
1	60 et +	Très mauvais



Si les résultats ne sont pas satisfaisants, il convient de revoir le protocole complet de nettoyage-désinfection avec votre vétérinaire et / ou votre technicien hygiène.

## Exemple de résultats



	Arrière truie	Paroi	Nid	Auge	Sous abreuvoir
1er case cochette	3	1	4	60+	60+
Case cochette diarrhée	8	1	12	6	15
Multi milieu salle	20	1	13	50	30
Dernière case	30	0	40	50	9

Dans cet exemple, les résultats sont **plutôt corrects**.

Les boîtes permettent tout de même de soulever **quelques pistes** : le protocole est améliorable au niveau des auges et les résultats des dernières cases sont moins satisfaisants que ceux des premières. Cela peut être lié à un passage plus rapide sur la fin ou à un manque de produit détergent ou désinfectant par exemple.

## Pour conclure

Simple à réaliser, **économique et révélateur**, le contrôle par boîte de contact est un **outil de biosécurité efficace** qui contribue à améliorer la maîtrise sanitaire de votre élevage.

Si vous possédez un système garantissant une température de 30°C pendant 48h, il vous est tout à fait possible de réaliser ces contrôles vous-mêmes.

Dans le cas contraire, **n'hésitez pas à en parler à vos interlocuteurs habituels**, qui pourront s'en charger.