

Bilan des résultats Résapath 2020

Le Résapath, coordonné par l'ANSES, est un réseau qui collecte les antibiogrammes des 71 laboratoires adhérents de 59 départements français concernant des pathologies animales. 7% de ces antibiogrammes (soit 3628) concernent les porcs. Dans cet article nous aborderons principalement le cas des colibacilles qui correspondent à 52% des antibiogrammes en porcs.

Le bilan des résultats de 2020 est encourageant :

- la résistance aux antibiotiques critiques des colibacilles reste < 1% pour les céphalosporines et pour les fluoroquinolones (marbofloxacine par exemple). Pour rappel, la prescription de ces antibiotiques suit une réglementation stricte qui nécessite de justifier leur utilisation par un antibiogramme démontrant que la bactérie concernée est résistante aux autres antibiotiques.
- les souches de *E. coli* multirésistants sont en baisse même s'il en reste encore 6% parmi les souches isolées sur les porcs (contre 7,9% en 2019).

Evolution entre 2013 et 2020 des proportions de souches de *E. coli* résistantes à aucun, 1, 2, 3, 4 ou 5 des 5 antibiotiques testés pour différentes pathologies.

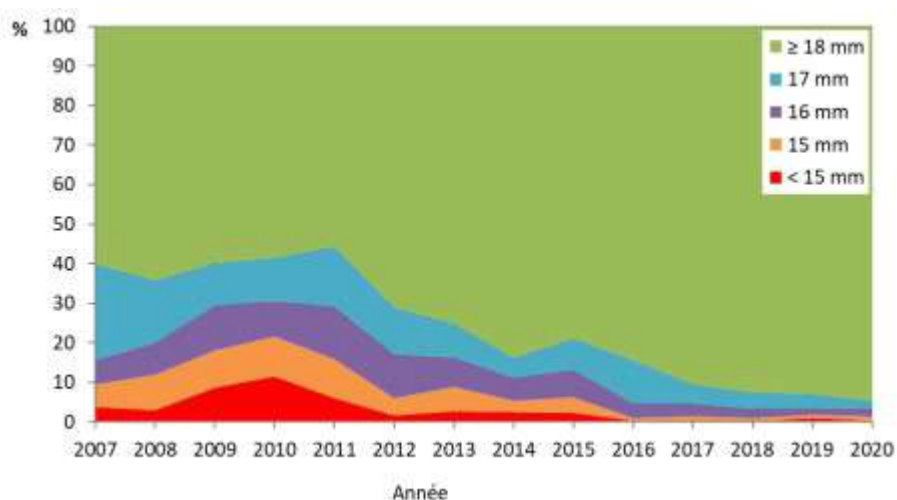


- les résistances des colibacilles digestifs à la colistine restent faibles cf ci-dessous

Pathologie digestive chez les porcelets : sensibilité des *E. coli* à la colistine.

En vert : les *E. coli* sont sensibles à la colistine.

Du bleu au rouge : ils deviennent résistants



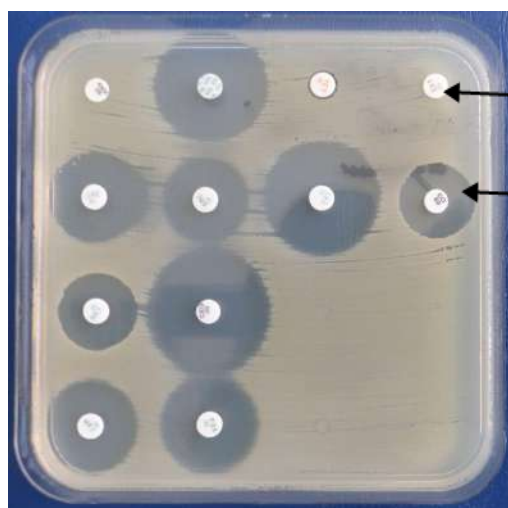
Bilan des résultats Résapath 2020

Petit rappel : qu'est-ce qu'un antibiogramme ?

L'antibiogramme est un test de laboratoire. La bactérie (isolée et identifiée à partir d'organes, diarrhées, urines ou mucus trachéal) est mise en culture sur une gélose sur laquelle sont disposés de petits disques diffusant un antibiotique. Le diamètre d'inhibition, c'est-à-dire le diamètre où la bactérie ne réussit pas à pousser, est ensuite mesuré et comparé à des valeurs de référence. Ce résultat nous donne des indications sur les chances de réussite du traitement et surtout sur le risque de sélectionner une souche antibiorésistante en utilisant cette molécule.

Voici 2 exemples d'antibiogramme réalisés à Laboceva Quimper :

Exemple d'un Escherichia coli



Pastille d'antibiotique

Zone sans bactérie

Exemple d'un Streptococcus suis, la gélose est rouge, c'est un milieu de culture adapté aux streptocoques.



Nous voyons les bactéries qui poussent sur la gélose (colonies blanches) et lorsque la gélose reste translucide ça signifie que la bactérie a été inhibée par la présence du disque d'antibiotique. Pour un même antibiotique, plus cette zone translucide est d'un diamètre important, plus la bactérie est sensible à cet antibiotique. Chaque disque correspond à un antibiotique différent dont on retrouve les initiales sur le disque, les différents antibiotiques sont donc testés tous en même temps lors d'un antibiogramme.

Bilan des résultats Résapath 2020

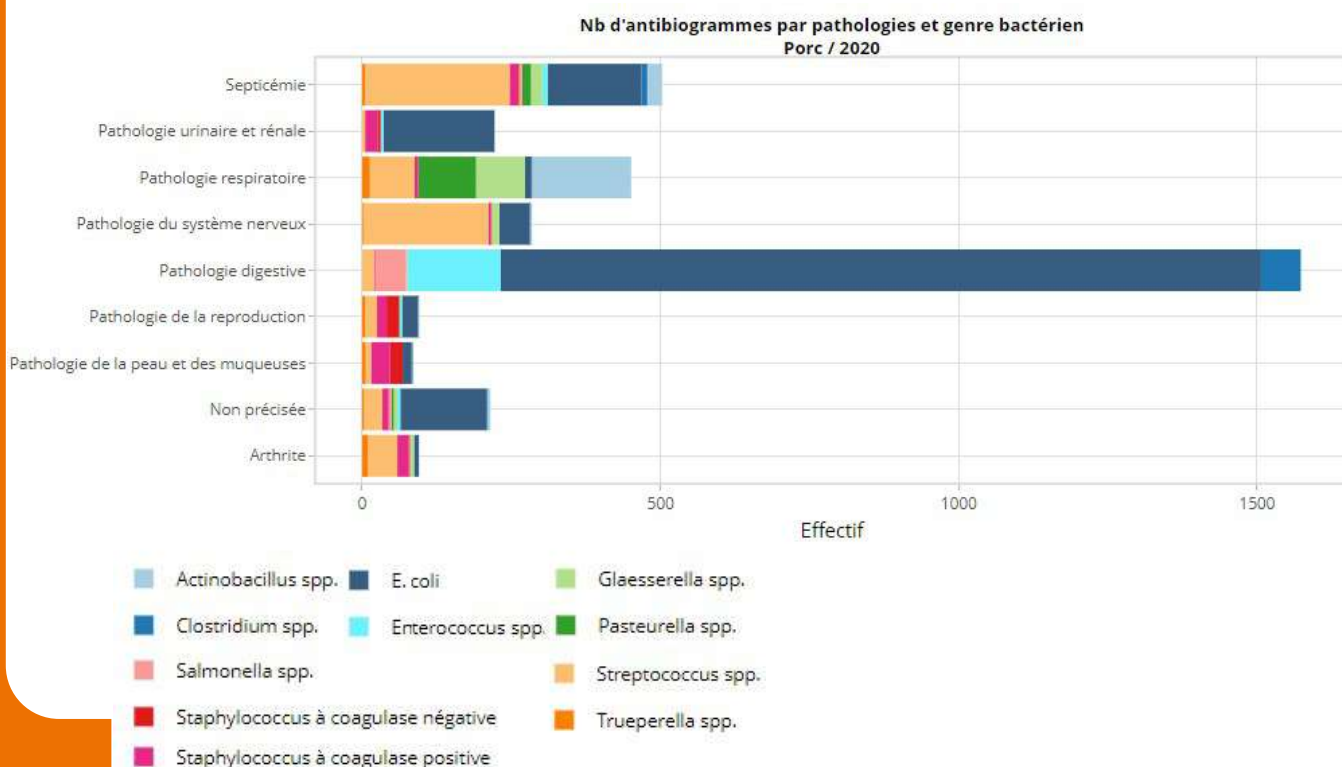
En conclusion, l'utilisation raisonnée des antibiotiques donne de bons résultats sur la baisse des antibiorésistances. Les analyses réalisées à partir de vos échantillons permettent de le quantifier et nous permettent de bien cibler les traitements lorsqu'ils sont nécessaires surtout concernant les colibacilles mais aussi les Entérocoques, Pasteurelles, Actinobacilles, Streptocoques....cf liste des bactéries ci-dessous.

Nous devons donc poursuivre nos efforts pour limiter l'utilisation des antibiotiques. La lutte contre l'apparition des antibiorésistances passe également par le respect des doses administrées et de la durée des traitements réalisés ainsi que la bonne conservation des produits et le respect des dates de péremptions.

N'oubliez pas de vous protéger en portant des gants, des lunettes et un masque lorsque vous manipulez des antibiotiques en poudre. (cf Newsletter février 2022 "Précautions d'usage des médicaments vétérinaires")

Pour vous aider à bien respecter les DLUO (Date Limite d'Utilisation après Ouverture du flacon) les antibiotiques injectables sont disponibles en petits conditionnements (50-100mL) et lors de la délivrance des médicaments vous recevez des étiquettes autocollantes pour y noter la date de 1ère utilisation.

Ci-dessous, vous trouverez les bactéries isolées et testées chez le porc selon les pathologies.



Dr Vétérinaire Adélaïde MALIGORNE.